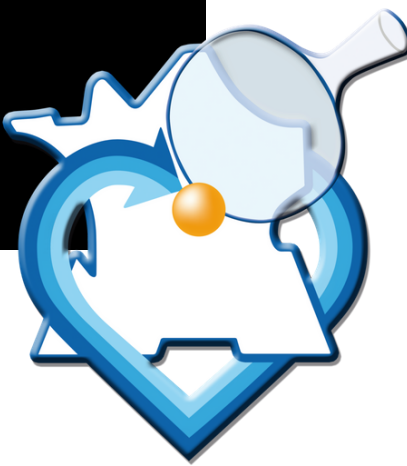
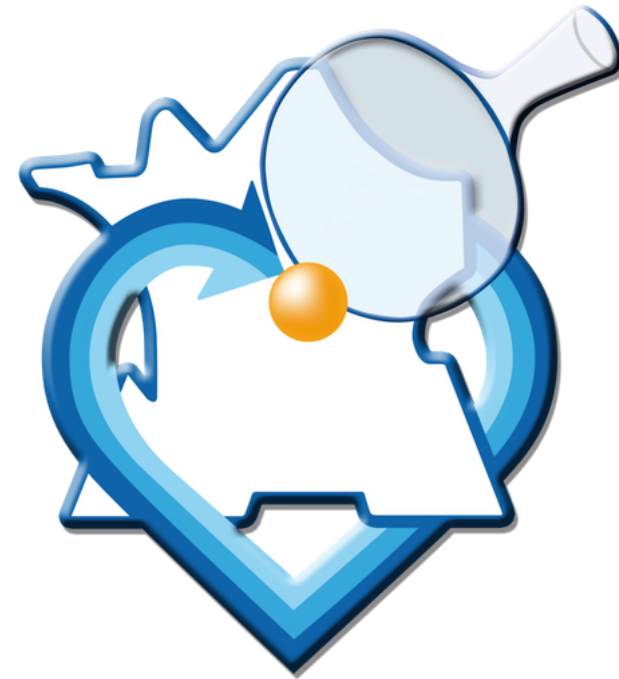


AUDIT USER INTERFACE





Vivez au cœur du ping !

SOMMAIRE

- INTRODUCTION -

- DÉFINITION DU PROJET -

- CHARTE GRAPHIQUE -

- OPTIMISATION -

- CONCLUSION -

INTRODUCTION

Dans une ère où la concurrence se ressent de plus en plus, l'expérience utilisateur (UX design) et le design thinking (UI design) sont devenus des concepts clefs.

Ces derniers sont facteurs de différenciation pour une marque et peuvent plus ou moins engendrer une hausse ou une baisse dans les ventes.

Il est donc important de prendre conscience de l'importance qu'ils ont sur l'image d'une entreprise.

Loin d'être un effet de mode, la conception centrée sur l'utilisateur est un mouvement de retour à l'essentiel.

DÉFINITION DU PROJET

Cadrage & objectifs du projet : Échange afin de connaître le projet et de mettre en place une méthodologie adaptée.

Cahier des charges fonctionnel/user story : Compilation du recueil de besoins et description des solutions à mettre en place sous forme de brief.

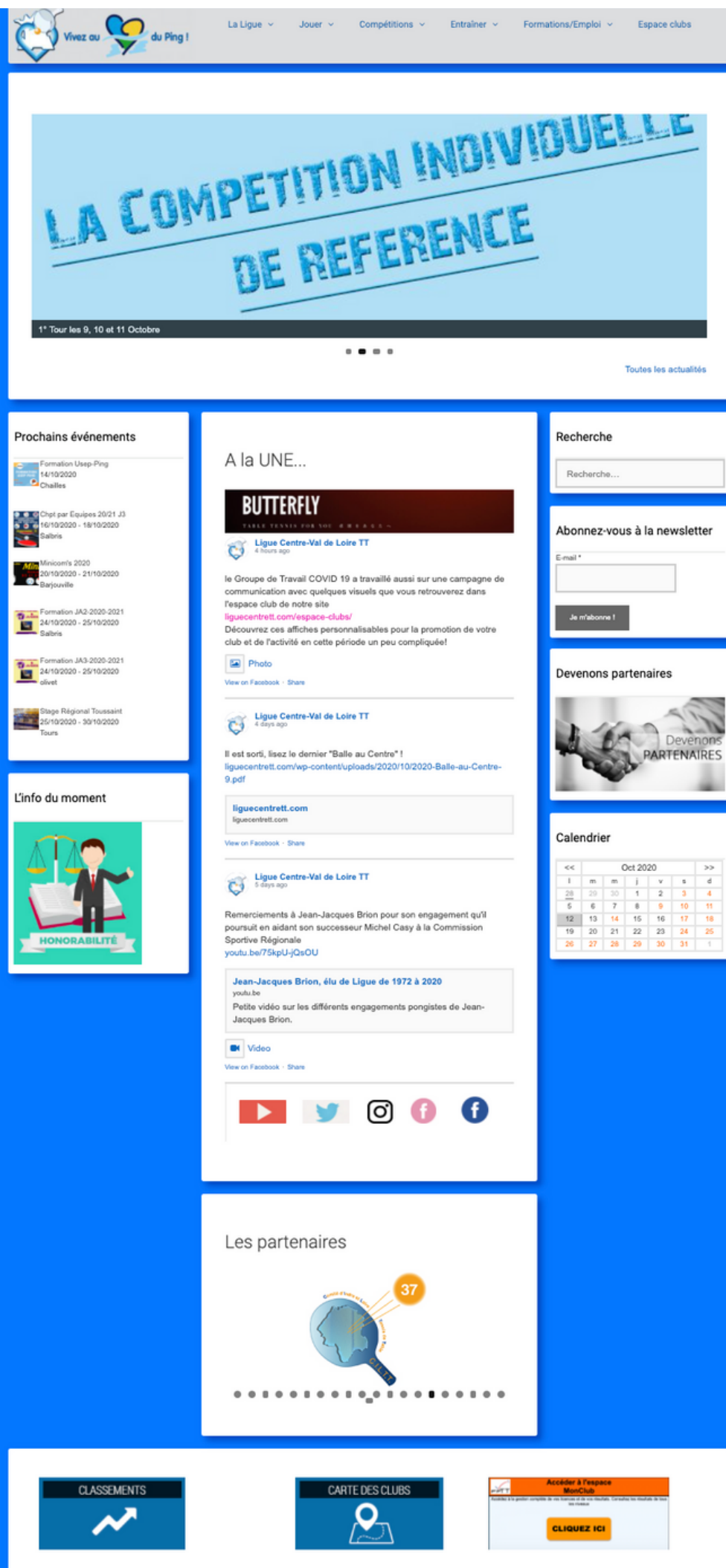
Atelier UI : Définition d'une architecture de l'information sur le site. Cela comprend l'ordre et l'enchaînement des pages, l'organisation des menus et le contenu des pages.

CHARTRE GRAPHIQUE

L'utilisation de peu de couleurs est fortement conseillé afin de que le site internet soit sobre et clair à l'utilisation. Par conséquent, des couleurs neutres sont préconisées pour le fond, et une à deux autres afin de souligner des éléments et de le démarquer de la concurrence.

C'est pourquoi, nous proposons que ces couleurs de démarcation fassent écho aux couleurs de votre logo. Ainsi, en plus des couleurs neutres (noir, blanc, gris), votre site sera sobre, simple à utiliser tout en étant dans les tons de votre entreprise.





PAGE D'ACCUEIL

Le premier souci rencontré en arrivant sur le site est le fond bleu. Il est usuel qu'il reste blanc afin que la couleur mette en lumière des éléments (boutons du header, titres, soulignages...).

La page d'accueil est celle qui donne le ton du site, celle qui donne envie de davantage le visiter ou de le quitter. En outre, c'est généralement ici que l'on lit les principales informations (présentation de l'entreprise, de son activité...). Aussi, le diaporama est un outil judicieux à utiliser qui mériterait de prendre tout l'écran. C'est à la fois un outil de communication et un moyen de présenter l'entreprise et ses activités.

Ensuite, on distingue beaucoup de compartiments. Cela peut perdre les visiteurs.

Présentation



La Ligue Centre-Val de Loire Tennis de Table existe depuis 1968 suite à la fusion des ligues Touraine et Orléanais. Elle organise l'activité sur le territoire de la Région Centre-Val de Loire selon les directives de la Fédération Française de Tennis de Table. Elle compte aujourd'hui près de 15000 licenciés, administrés par 230 clubs et six comités départementaux et une riche histoire. [Ouvrage sur l'Histoire du Tennis de Table au coeur du Centre-Val de Loire \(1880-2018\)](#) – [Lien vers archives historiques](#)



La ligue, c'est également 4 salariés/collaborateurs, un Pôle Espoirs, un Pôle France relève Labellisé et celle-ci est propriétaire de son siège social à Salbris : 40 rue du Général Leclerc – 41300 – Salbris [Visite virtuelle](#) et [plan](#)

[L'essentiel des règles du jeu](#) – [Jouer au Ping](#) – [Le matériel](#)

[Les statuts de la ligue](#) – [Le règlement intérieur de la ligue](#) – [Logo de la Ligue](#)

[Le projet de la ligue 2016-2020](#) – [Le projet de performance régional 2020-2024](#)

Contacts



Siège social : 40
rue du général
Leclerc 41300
Salbris

Horaires

d'ouverture :

Du lundi au vendredi de 9h00 à 12h00 et de
13h00 à 17h00

02 54 96 14 28
liguecentre.tt@wanadoo.fr

- [Contacts du Bureau de Ligue](#)
- [Contacts du Conseil de Ligue](#)
- [Contacts des Collaborateurs](#)

Coordonnées des clubs du Cher
Coordonnées des clubs d'Eure et Loir
Coordonnées des clubs de l'Indre
Coordonnées des clubs d'Indre et Loire
Coordonnées des clubs du Loir et Cher
Coordonnées des clubs du Loiret

Le Conseil de Ligue

L'organisation de la Ligue

Membres d'honneur
Organigramme
Organigramme fonctionnel

Compte-rendu des réunions du Conseil de
Ligue et Bureau

AG 2015 AG 2016 AG 2017 AG
2018 AG 2019

AG 2020

Les Commissions

La Ligue se compose de trois pôles
thématiques regroupant chacun un certain
nombre de commissions afin de fonctionner
au mieux.

En cliquant sur chaque item, vous accéderez
aux décisions prises par chaque
commission:

- [Pôle administratif et financier](#)

Statuts et règlement – Instance régionale de
discipline – Les mérites

- [Pôle sportif](#)

Arbitrage – Équipe technique – Sportive

- [Pôle développement](#)

Développement – Formations/emploi

Statistiques

L'affiliation et le lien d'appartenance du club
à la fédération tout comme la licence est le
lien d'appartenance entre le pratiquant et
cette fédération.

Statistiques FFTT

Plusieurs licences existent:
Licence traditionnelle = Compétiteur
Licence promotionnelle = Loisir
Licence évènementielle = Pratiquant
occasionnel

Elle impose des droits et des devoirs en
fonction des services proposés.
Ces services ont un coût qui varie selon
l'âge, le niveau d'encadrement du club...

LA LIGUE

Sur cette page, le header peut être améliorer en limitant les menus déroulants et en arrangeant la page de façon à ce que tous les éléments de ces menus soient trouvables facilement dessus. En effet, il y a des redondances et des onglets qui nuisent à la lisibilité et à la compréhension du site. Aussi, il y a beaucoup de liens qui renvoient à des documents divers et variés ce qui nuit à la compréhension du site.

Par ailleurs, le manque d'images et d'icônes rend le site peu facilement lisible.



Réunions



ETR
13/12/2020
Salbris

Colloque Technique Régional
10/06/2021 - 12/06/2021
salbris

Mon Compte – Se connecter

Identifiant

Mot de passe

Connexion

☐ Se souvenir de moi

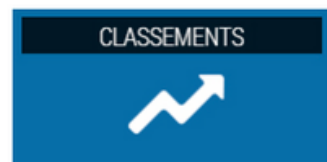
Prochains événements

	Formation Use-Ping 14/10/2020 Chailles
	Cht par Equipes 20/21 J3 16/10/2020 - 18/10/2020 Salbris
	Minicom's 2020 20/10/2020 - 21/10/2020 Barjourville
	Formation JA2-2020-2021 24/10/2020 - 25/10/2020 Salbris
	Formation JA3-2020-2021 24/10/2020 - 25/10/2020 olivét
	Stage Régional Toussaint 25/10/2020 - 30/10/2020 Tours

L'info du moment



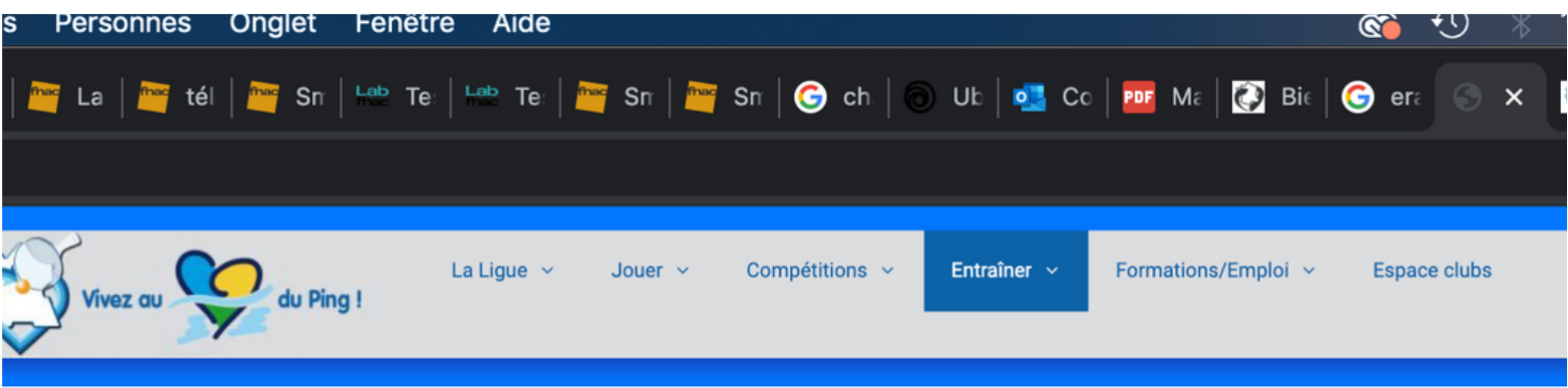
Jouer



JOUER

En survolant l'onglet, diverses sous-parties se déroulent. Mais en cliquant dessus, nous arrivons sur des images qui ne sont pas tout à fait compréhensible en prime abord. C'est en comparant ces images avec ses sous-parties que l'on peut se diriger. En utilisant des icônes et en notant le titres de ses parties, cette page serait plus intuitive.

Par ailleurs, si le fond était blanc, il serait possible de compartimenter les différents types de compétition avec des filet de la troisième couleur.



Entraîner



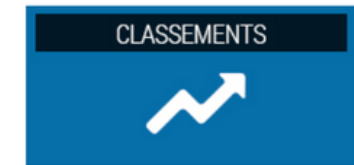
Laisser un commentaire

Nom *

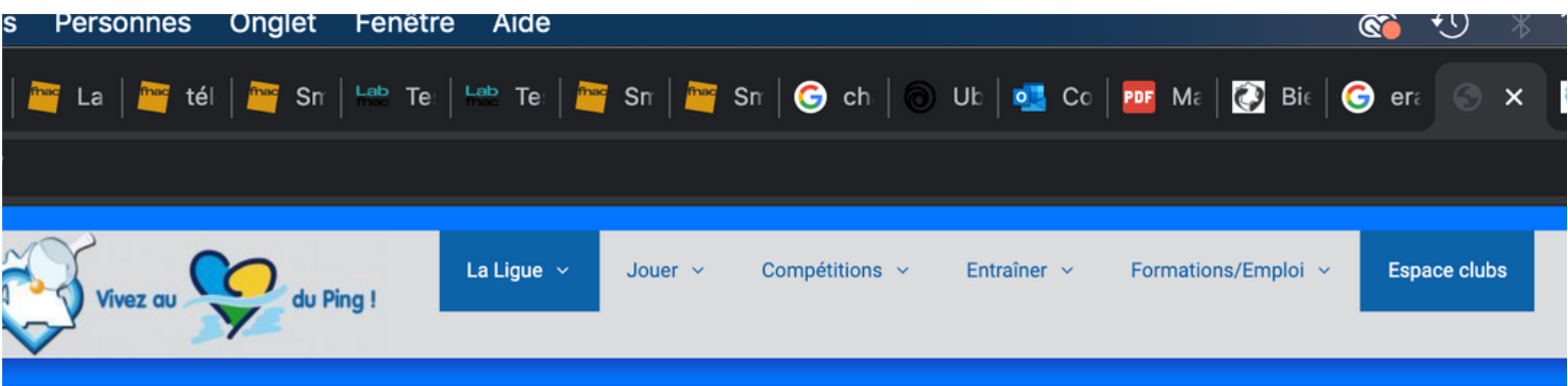
E-mail *

Site Web

Publier le commentaire



Cette est fonctionnelle mais pourrait être restructurée pour rentrer dans le ton du site lors de sa refonte.



Espace clubs

Circulaires et TarificationsMutationsDocuments Utiles et Notes RéglementairesInformations et Accompagnement - COVID 19

- [Circulaire administrative fédérale 2020/2021](#)
- [Circulaire administrative régionale 2020/2021](#)
- [Tarifs Ligue 2020/2021](#)

[Tarifs CD 18 saison 2020-2021](#)

[Tarifs CD 28 saison 2020-2021](#)

[Tarifs CD 36 saison 2020-2021](#)

[Tarifs CD 37 saison 2020-2021](#)

[Tarifs CD 41 saison 2020-2021](#)

[Tarifs CD 45 saison 2020-2021](#)

Maj du : 08/07/2015 à 16:03:26

CLASSEMENTS

CARTE DES CLUBS

Accéder à l'espace MonClub

Accédez à la gestion complète de vos licences et de vos résultats. Consultez les résultats de tous les niveaux.

CLIQUEZ ICI

Ligue Centre-Val de Loire Tennis de Table - 40 rue du Général Leclerc - 41300 SALBRIS

02 54 96 14 28 - liguecentre.tt@wanadoo.fr

ESPACE CLUBS

Sur cette page, nous conseillons d'afficher les tarifs et/ou de les laisser en téléchargement au format PDF, puisqu'il est universellement lisible.



Remarques générales

- Le fond bleu du site est un élément à changer. Il est usuel de le laisser blanc ou noir afin de guider facilement le regard des visiteurs grâce aux autres couleurs.
- Pour améliorer sa lisibilité, la compréhension et sa visibilité, le texte et l'image dans le site doivent s'équilibrer.
- Réduire le nombre de lien pour garder uniquement l'essentiel permettrait aux visiteurs de prendre les documents pertinents dans leur recherche.
- Réduire le nombre d'onglets au survol dans le header permettrait de garder là aussi les informations essentielles et d'éviter d'omettre des parties en cliquant sur l'onglet, mais aussi d'augmenter la compréhension et la lisibilité du site.
- Attention aux formats des documents téléchargeables. Le PDF est conseillé puisqu'il est lisible universellement.

OPTIMISATION

Cette partie de l'audit vous permet d'optimiser votre site d'un point de vue technique.

Cette intervention permet généralement d'améliorer deux facteurs clefs de votre référencement : la vitesse de chargement de votre site et la capacité des moteurs de recherche à l'indexer.

Elle vise également à détecter des problèmes d'affichage ou une mauvaise adaptation aux tailles d'écrans (responsive).

Pour cette analyse nous avons fait appel au site alyze.com.

Pour illustrer les optimisations possibles, nous avons analysé la page d'accueil du site web et celle-ci relève plusieurs avertissements :

- Rapport texte/code (poids moyen pour écrire un mot : 158 octets)

Cette valeur représente le rapport entre les informations écrites affichées dans la page et le poids total de celles-ci. Pour une valeur supérieure à 50, il pourrait être utile de vérifier que la page n'utilise pas de mise en page en tableau, que la mise en page est bien séparée du contenu (fichier CSS séparé), de même pour le code Javascript.

- Liens en nofollow

Les liens dotés d'un attribut rel=nofollow signalent aux moteurs de recherche qu'ils ne doivent pas les suivre. Cela peut avoir une utilité pour ne pas conduire les moteurs de recherche vers des pages non pertinentes ou pour établir un lien vers un site sans augmenter sa visibilité sur les moteurs de recherche. Vérifiez que vos liens en nofollow entrent bien dans l'une de ces catégories.

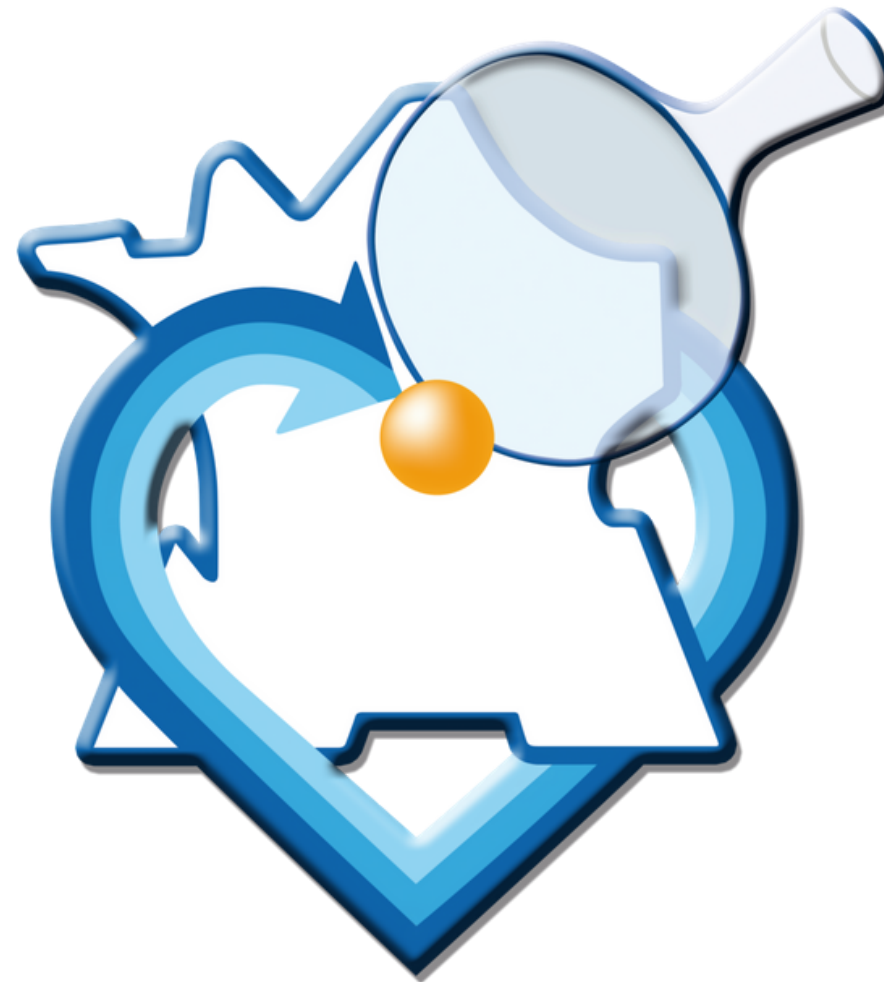
CONCLUSION

Pour conclure, nous espérons que cet audit sera à la hauteur de vos attentes et que celui-ci pourra être utilisé par la suite.

Vous pouvez retrouver l'analyse complète sur le site alyze.com pour plus d'informations.

Lors d'une amélioration, il est toujours bon de connaître l'avis des utilisateurs, une phase de beta testing pourrait être envisagée.

Il s'agit de la manière la plus directe et efficiente pour obtenir un retour de vos utilisateurs.



K. DALLEAU